

3M™ Cubitron™ II Schleifband

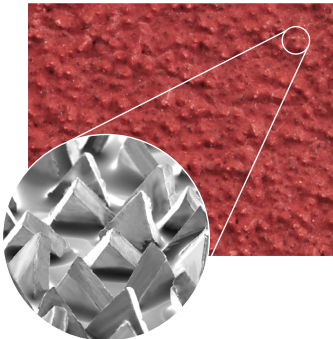
984F

CUBITRON™ II



- ▶ Langlebiges Hochleistungsschleifband für den Vorschleiff
- ▶ 3M präzisionsgeformtes Keramik Korn, dicht gestreut
- ▶ Für den Nass- und Trockenschleiff geeignet
- ▶ Maximale Abtragleistung besonders beim Anfasen und Abtragschleiff
- ▶ Körnung 36+ bis 120+

Nutzen angewandter Schleifwissenschaft



Das 3M präzisionsgeformte Dreieckskorn ist das Geheimnis der Leistungsfähigkeit des Schleifbandes. Es behält beim Schleifprozess stets scharfe Schneidkanten. Diese spanen gleichmäßig durch das Metall, haben eine dauerscharfe Wirkung und erzielen eine saubere, gratarme und gleichmäßige Oberfläche. Das Resultat ist ein schneller, kühler Schleiff und eine verlängerte Standzeit des Schleifmittels.

3M

Nähere Produktinformationen

3M™ Cubitron™ II Schleifband 984F

	Revolutionäres Abtragsschleifen mittels präzisionsgeformten Keramikkörnern auf einer strapazierfähigen Unterlage
Produkttyp	Schleifband
Kornart	3M präzisionsgeformtes Keramik Korn
Unterlage / Bindung	Y-Gewebe / Vollkunstharz mit Schleifhilfsmittel als zusätzliche Oberflächenbeschichtung
Körnungen	36+, 60+, 80+, 120+
Druckbereich	Hoch
Anwendungen	Abtragsschleifen, Anfasen
Werkstoffe	Edelstahl, Stahl, alle Metalle
Eigenschaften	<ul style="list-style-type: none"> ▶ Patentierte 3M Technologie sorgt für außergewöhnliche Schneidleistung und kühlen Schliff bei höherer Produktivität ▶ Schleifprozesse mit geringer Wärmeeinbringung, so dass keine Spannungsrisse und Verfärbungen entstehen ▶ Spezielles Schleifhilfsmittel als zusätzliche Oberflächenbeschichtung für geringe Schleiftemperaturen
Experten-Tipp	▶ Universelles Hochleistungsschleifband

Werkstoffe

NE-Metalle	Baustahl	Edelstahl	Titan	Legierungen
•	•	•	•	•

Anwendungsbedingungen

Anwendung	Schleifkraft	Kontaktfläche	Kontaktscheibe	Körnungen
Schwerer Abtrag	Hoch	Gering	80 Shore A - Metall	36+
Schleifen	Hoch / mittel	Mittel bis gering	65 - 90 Shore A	36+ – 120+

Maschinen

Roboter	Schleifbock	Spitzenlos- / Flachschleifmaschine	Bandfeile	Langbandmaschine
•	•			



3M Deutschland GmbH
Schleif- und Poliersysteme
Carl-Schurz- Str.1, 41460 Neuss
Tel: +49 2131 14-2710
Fax: +49 2131 14-3200
E-Mail: schleifen.de@3m.com
Web:
www.3m.de/schleifaender/superhelden

3M (Schweiz) GmbH
Schleifsysteme
Eggstr.93, 8803 Rüslikon
Tel: +41 44 724-9151
Fax: +41 44 724-9440
E-Mail: info@mmm.com/ch
Web:
www.3m.de/schleifaender/superhelden

3M Österreich GmbH
Schleifsysteme
Kranichberggasse 4, 1120 Wien
Tel: +43 1 86686-0
Fax: +43 1 86686-10287
E-Mail: schleifen-at@mmm.com
Web:
www.3m.de/schleifaender/superhelden

Bitte recyceln.
Gedruckt in Deutschland.
Stand: März 2017 © 3M
2017. Alle Rechte vorbehalten.



AB34-0010